



INSTITUTO DE DESENVOLVIMENTO DE LIDERANÇA DMLC-11

"MOTIVAR COM ALEGRIA E COMPANHERISMO"

CaL ZURAIDE DE FIGUEIREDO GUEDES

**RESILIÊNCIA É A CAPACIDADE DE RESISTIR ÀS PRESSÕES E ÀS FRUSTAÇÕES
SEM PERDER ENERGIA, SEM SE DEFORMAR PSICOLÓGICAMENTE.**

LUIZ CARLOS CABRERA

CL THEÓCRITO VALLE SANTIAGO

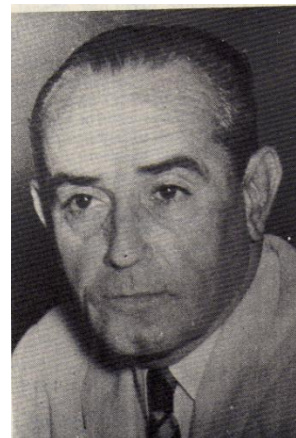
MELVIN JONES 1917



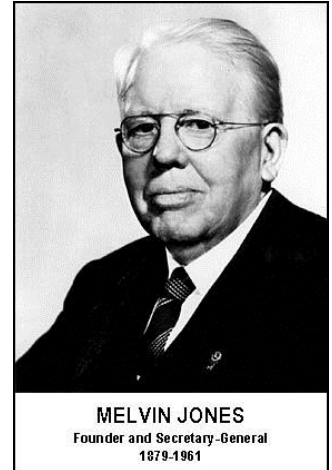
07 06 1917

NÓS SERVIMOS 1945

CL ARMANDO FAJARDO
LC RIO DE JANEIRO
FUNDAÇÃO 16 04 1952
CARTA CONST. 20 10 1952



CL ALEXANDRE CAMPOS COSTA E SILVA
PROFESSOR LIONS -TREINE O LIDER 90



OS COMPANHEIROS SÃO PROFETAS



Lions Clubs International

COMO VOCÊ CLASSIFICARIA O SEU CLUBE?

Uma Ferramenta Essencial de Avaliação para os Clubes
Guia administrativo

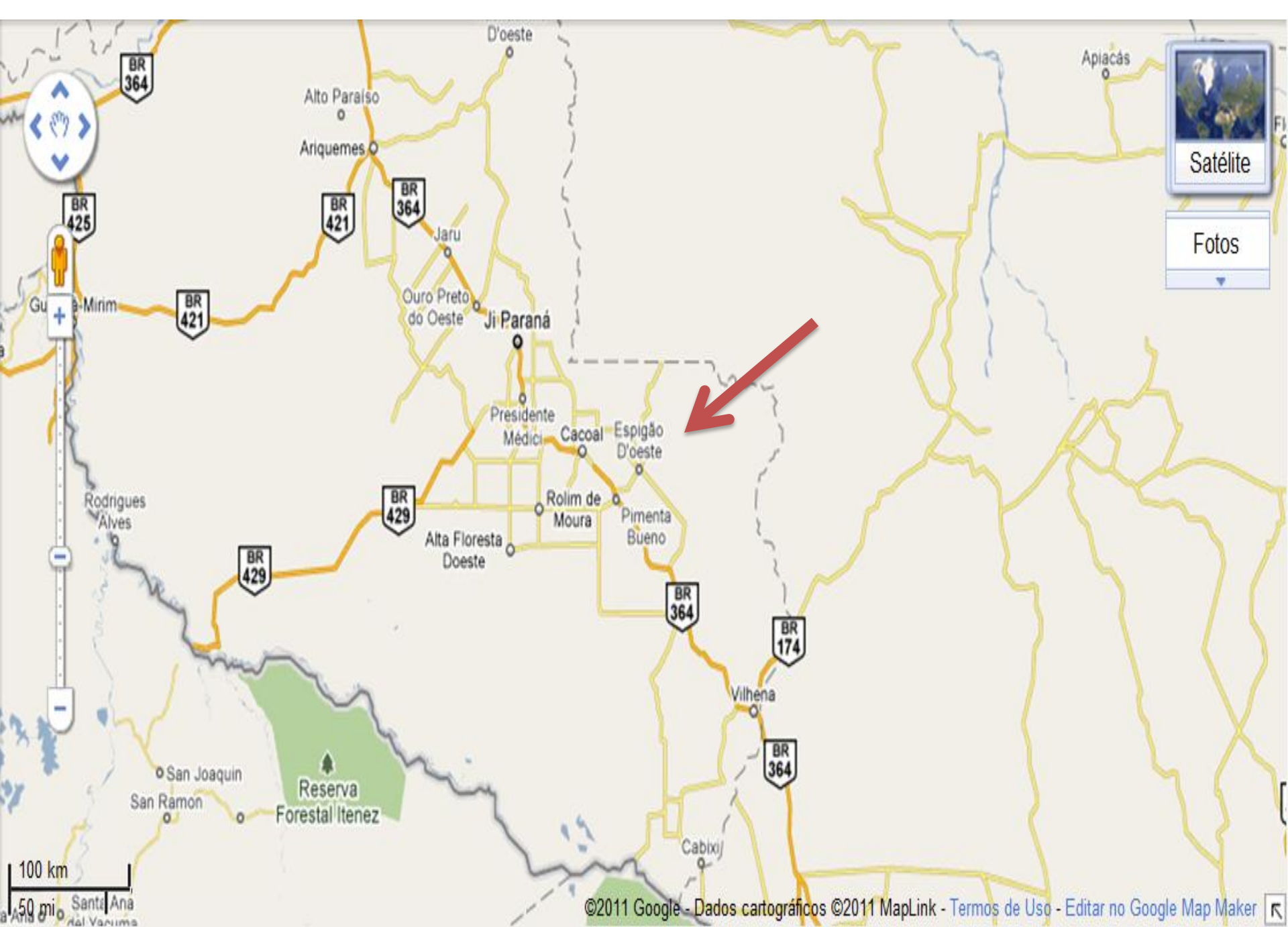




Os números em vermelho indicam as páginas em que se encontram os mapas destes estados

QUADRO DE CONVENÇÕES

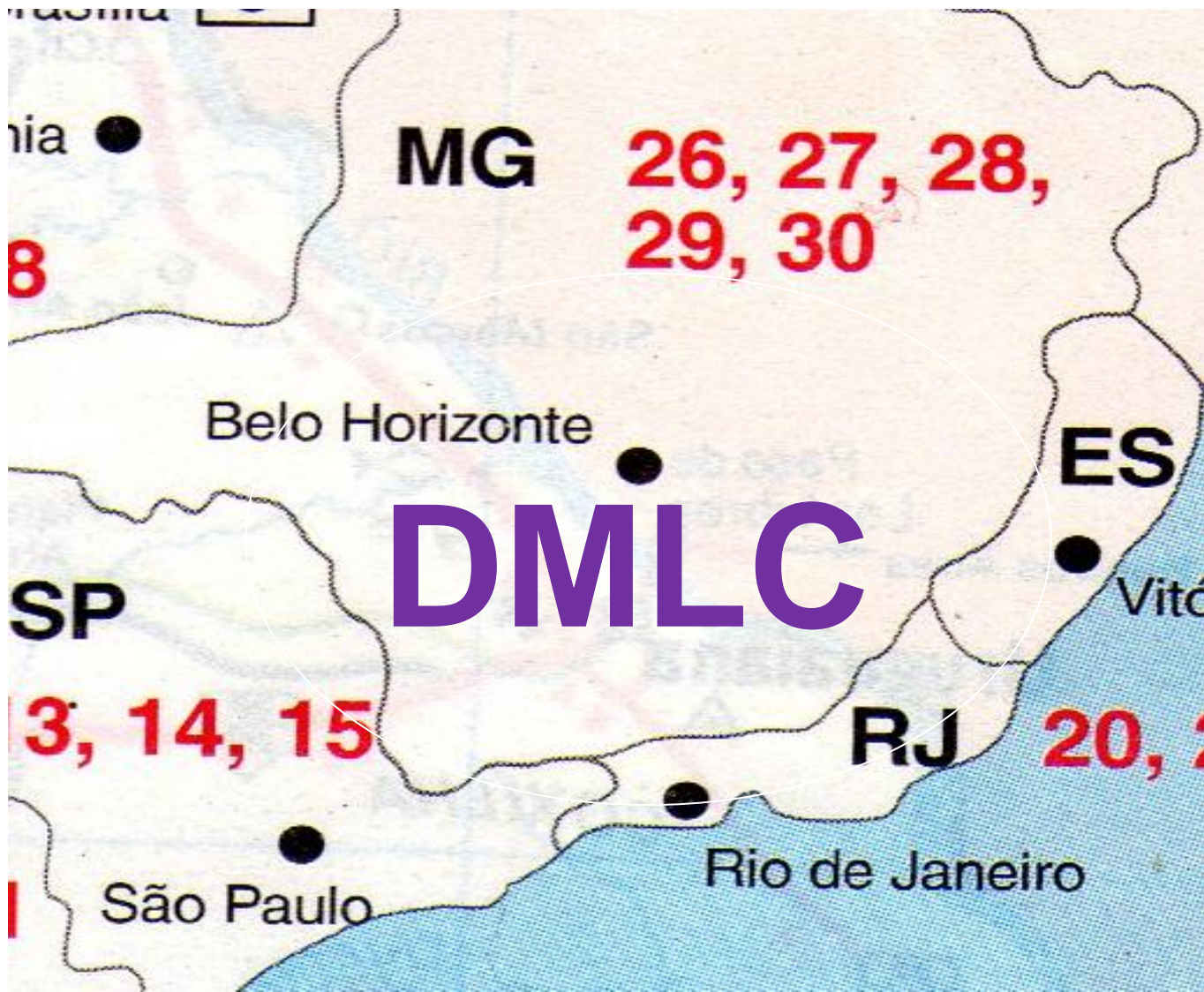
ESTRADAS	PONTOS DE INTERESSE
Principais troncos rodoviários	Barragem
Asfalto, pista dupla	Cachoeira
Asfalto, pista única	Camping
Outras estradas	Cidade histórica
Asfalto	Estaleiro
Terra	Estância hidromineral
Em asfaltamento	Hotel-fazenda
Em duplicação	Mineração
Caminho	Pesca
Rodovias federais	Petróleo
Rodovias estaduais	



100 km
50 mi







QUO VADIS?

AONDE VAIS?



A LUZ DO LEONISMO



É GERADA




NO ESPÍRITO LEONÍSTICO

PRESIDENTE DE CLUBE

O FAROLEIRO

SER HUMANO QUE :

- RECONHECE SEUS ERROS
 - SUPERA SUAS LIMITAÇÕES
 - PAIXÃO FATOR MOTIVAÇÃO
- DISPOSIÇÃO
- P/INTERAGIR
- 

PRESIDENTE DE CLUBE NÃO É OBRA DE ARTE

NÃO É PRODUTO DE QUALIDADES ISOLADAS

DISPOSIÇÃO DE ENFRENTAR O DESCONHECIDO

ESPÍRITO DE EQUIPE – ESPRIT CORPS – ÉTICA

REVER PARADIGMAS / REMOVER OBST. INTERNOS

NÃO TEMER O FUTURO

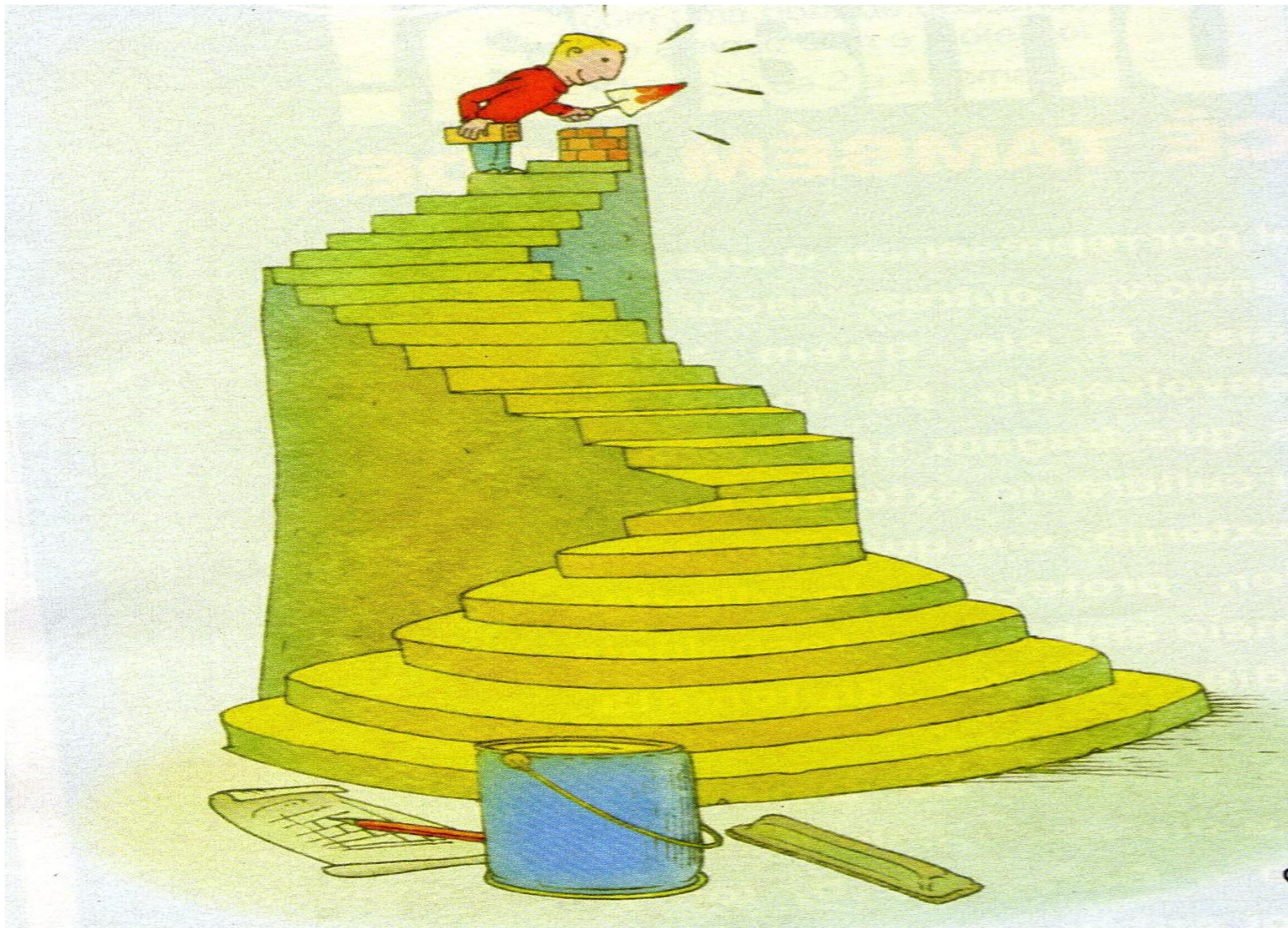
1. MUDANÇAS :

SOCIEDADE, CONHECIMENTO E CULTURA

2. DESENVOLVER LÍDERES :

- CORRIGIR ERROS DO ONTEM
- COMPARTILHAR INFORMAÇÕES E EXPERIÊNCIAS
- DIAMANTE ETERNO PRECISA LAPIDAR

A MELHOR MANEIRA DE PREVER O FUTURO É CONSTRUÍ-LO



- SUBINDO ESTAREMOS MUDANDO A VISÃO
- O LIONS É DIFERENTE VISTO DO ALTO



Compreensão do que motiva voluntários



SOMOS VOLUNTÁRIOS AUTÊNTICOS

PRESIDENTE - CL / CAL LEÃO

PENSAR DE FORMA ESTRATÉGICA SIGNIFICA :

- DEFINIR OBJETIVOS
- CONCILIAR PASSADO / PRESENTE / FUTURO


Preparando uma *equipe de Leões*



O SEMEADOR

META DO PRESIDENTE / LEONISMO FORTE

REFINAR HABILIDADES / FOMENTAR :

- CONHECIMENTO GERAL
- INSTRUÇÃO LEONÍSTICA
- COMPROMETIMENTO  **ATITUDE**

CONHECIMENTO É PODER (FB XVI)

O FAROL TOQUE DESPERTAR

ABSORÇÃO

IMPREGNAÇÃO

SOMATIZAÇÃO

PRAZER
CUMPRIR
MISSÃO

ÊXTASE LEONÍSTICO

UTOPIA ? NÃO !!!!!



**METANÓIA – PARADIGMA - CLIMAX –
OTIMIZAÇÃO**



ÉPOCA DO CONHECIMENTO



ÉPOCA DE SABEDORIA

NÃO BASTA APENAS SOBREVIVER



**SOMOS DOS VOLUNTÁRIOS A ELITE
COM ESTE SINAL VENCEREMOS**



Que Mundo Maravilhoso

[Louis Armstrong](#)

Composição: Bob Thiele / George David Weiss / Robert Thiele Jr.

Eu vejo as árvores verdes, rosas vermelhas também
Eu as vejo florescer para mim e você
E eu penso comigo... que mundo maravilhoso
Eu vejo os céus tão azuis e as nuvens tão brancas
O brilho abençoado do dia, e a escuridão sagrada da noite
E eu penso comigo... que mundo maravilhoso
As cores do arco-íris, tão bonitas no céu
Estão também nos rostos das pessoas que se vão
Vejo amigos apertando as mãos, dizendo: "como você vai?"
Eles realmente dizem: "eu te amo!"
Eu ouço bebês chorando, eu os vejo crescer
Eles aprenderão muito mais que eu jamais saberei
E eu penso comigo... que mundo maravilhoso
Sim, eu penso comigo... que mundo maravilhoso

